

# ESG Brochure

## IMM Holdings, Inc.





▶ IMM홀딩스의 “4S투자철학”과 ESG

**S**table Profitability

안정적이고 차별화된  
수익률 달성

**S**ound Professionalism

선관의 의무를 다하며  
최고의 도덕성과 전문성을 추구



**S**ocial Responsibility

사회적 책임을  
고려한 투자

**S**teadfast Relationship

출자자, 포트폴리오,  
거래 상대방과 장기적 신뢰관계 구축



IMM PE는 2011년에 수립한 투자철학 “4S”에 따라 안정적인 수익률을 달성함과 동시에 운용사로서의 사회적 책임을 고려하고 장기적인 신뢰관계를 구축한다는 철학을 바탕으로 운영하였으며, 이는 내부 펀드 및 포트폴리오 수준에서 추진하는 지속가능경영 이니셔티브에도 반영되어 있음



## 주요 ESG 글로벌 이니셔티브에 가입하고, 주요 이니셔티브에 입각한 ESG정책 보유

### 1 UN PRI 가입



2021년 5월 가입 완료하고  
UN PRI 주요 원칙을 고려한 정책을 보유

#### UN PRI Principles

- 1 우리는 투자 분석과 의사결정 과정에 ESG 이슈를 통합한다.
- 2 우리는 투자철학 및 운용원칙에 ESG 이슈를 통합하는 적극적인 투자자가 된다.
- 3 우리는 우리의 투자대상에게 ESG 이슈들의 정보 공개를 요구한다.
- 4 우리는 투자산업의 PRI 준수와 이행을 위해 노력한다.
- 5 우리는 PRI의 이행에 있어서 그 효과를 증대시킬 수 있도록 상호 협력한다.
- 6 우리는 PRI의 이행에 대한 세부활동과 진행사항을 보고한다.

### 2 TCFD 지지선언

#### 지배구조

기후 변화와 관련된 리스크와 기회에 대한 조직의 지배구조를 공개

#### 리스크 관리

조직이 기후 변화와 관련된 리스크를 식별, 평가 및 관리하는 방법을 공개



기후 변화와 관련된 리스크와 기회에 대한 정보가 중요한 조직의 사업, 전략 및 재무 계획에 미치는 실질적 및 잠재적 영향을 공개

해당 정보가 재정적으로 중요한 경우 연관된 기후 변화에 관련된 리스크와 기회를 평가하고 관리하는데 사용되는 지표와 감축 목표를 공개

#### 전략

#### 지표와 감축목표

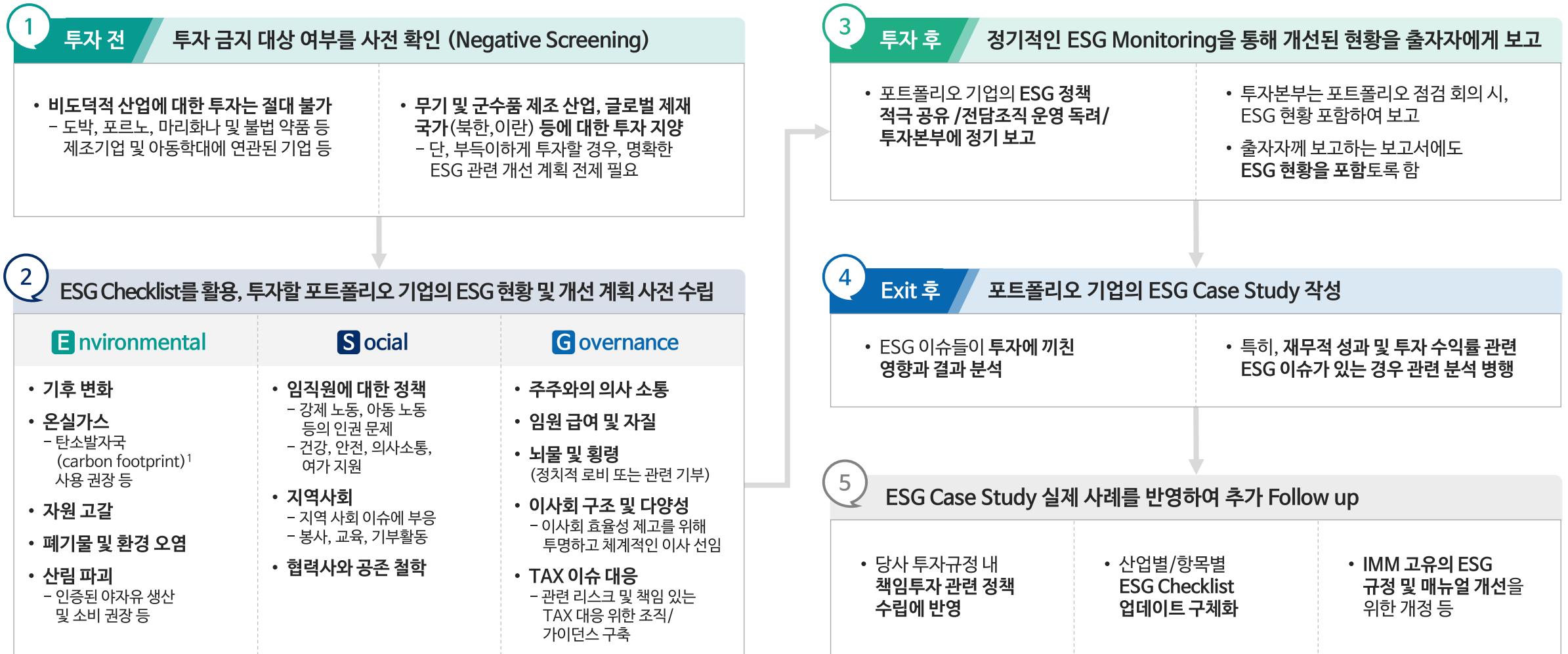


ESG 정책





## 투자 검토 및 실행 전반에 걸쳐 ESG 정책 준수 여부를 다음의 프로세스와 같이 지속 점검



1. 탄소발자국(carbon footprint): 제품 및 서비스의 원료채취, 생산, 수송·유통, 사용, 폐기 등 전 과정에서 발생하는 탄소(온실가스)가 기후변화에 미치는 영향을 계량적으로 나타낸 지표



## 투자 검토 시에 ESG Checklist를 활용하여 투자할 기업의 ESG 현황을 점검하고 ESG 개선 계획을 사전에 수립

### Negative Screening

#### 투자 대상회사의 본질이 사회적 가치 창출에 기여하는지 확인

<input checked="" type="checkbox"/>	회사는 불법적인 상품 (illegal products)의 생산 및 판매에 연관되어 있는가?
<input checked="" type="checkbox"/>	회사는 아동학대 또는 아동 노동에 연관되어 있는가?
<input checked="" type="checkbox"/>	회사는 도박 또는 포ρν노와 관련된 산업에 연관되어 있는가?
<input checked="" type="checkbox"/>	회사는 글로벌 제재 국가(북한, 이란) 등과 연관되어 있는가?
<input checked="" type="checkbox"/>	회사는 무기 및 군수품 제조 산업과 연관되어 있는가?

### 사회 Social

#### 노동환경 및 건강/지역사회 이해상충/피고용자의 관계 등

<input checked="" type="checkbox"/>	회사의 직원들은 관계 법령상 근로 시간을 준수하고 있는가?
<input checked="" type="checkbox"/>	회사의 직원들은 양질의 의료 서비스 및 기타 복지 혜택을 받고 있는가?
<input checked="" type="checkbox"/>	회사는 지역봉사활동 등 사회공헌활동을 진행하고 있는가?
<input checked="" type="checkbox"/>	회사의 고객 정보는 적절하게 보호되고 있으며, 관련 법령을 준수하고 있는가?
<input checked="" type="checkbox"/>	회사는 장애인, 청년 등 사회적 약자의 고용에 대하여 정책을 실행하는가?
<input checked="" type="checkbox"/>	회사는 직원과 고객의 안전을 고려한 규정 및 시설 등을 갖추고 있는가?

### 환경 Environmental

#### 기후변화/온실가스 배출/자원고갈/폐기물 및 오염/클린에너지확대 등

<input checked="" type="checkbox"/>	회사는 국내 및 글로벌 환경 규제와 관련한 적절한 대응 전략을 갖추고 있는가?
<input checked="" type="checkbox"/>	회사는 유해 폐기물 배출하게 될 경우 적절하게 처리하고 있는가?
<input checked="" type="checkbox"/>	회사는 환경에 긍정적인 영향을 주는 정책과 비전, 조직을 가지고 있는가?
<input checked="" type="checkbox"/>	회사는 친환경 에너지정책을 채택, 운용하고 있는가?
<input checked="" type="checkbox"/>	회사는 동종 산업, 타사 대비하여 경쟁력 있는 환경정책을 채택하고 있는가?

### 지배구조 Governance

#### 경영진 보상 장기성과 연동체계/뇌물 및 부패/정치적 로비/세금 관련 이슈 등

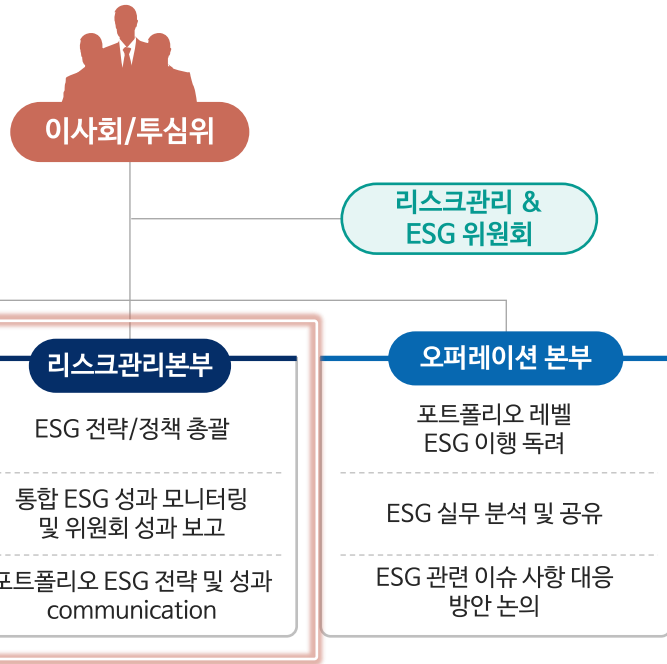
<input checked="" type="checkbox"/>	회사의 리더는 해당 역할에 대한 적절한 자격을 갖추고 있으며, 기업 운영에 있어서 일관된 전략적 비전을 전달하고 있는가?
<input checked="" type="checkbox"/>	회사의 경영진 보상체계는 장기 성과와 연계되어 있는가?
<input checked="" type="checkbox"/>	회사의 임직원 도덕적 해이(뇌물 및 횡령 등)를 방지하기 위한 규정 및 조직 등이 갖추어져 있는가?
<input checked="" type="checkbox"/>	회사는 공정 공시 및 회계 투명성을 위한 구체적인 규정 및 절차를 갖추고 있는가?
<input checked="" type="checkbox"/>	회사의 임직원은 정치적 종교적 영향에서 상호 배제되어 있는가?
<input checked="" type="checkbox"/>	회사는 세금과 관련한 이슈 발생시 적절하게 대응할 수 있는 규정 및 조직 등이 갖추어져 있는가?



IMM은 전사적으로 ESG를 고려하며 경영하고 있으며  
 특히 ESG 고려한 책임투자 이행을 위한 ESG 전담조직(리스크관리본부)을 운영하고 있음

ESG 전담 조직

IMM은 ESG의 핵심가치를 내부 프로세스에 통합하여 업무를 수행하며 리스크관리본부가 ESG 관리를 총괄하여 체계적으로 운영하고 있음



전담 조직의 역할

ESG 전담 조직은 투자 전 단계 및 운용사 경영에서의 ESG 활동을 지속 추진하고 총괄하고 있음



ESG 관리체계 총괄

- 투자 검토 및 실행 전반에 걸쳐 ESG 정책 준수 여부를 지속 점검하며 투자 검토 시 ESG Checklist 확인 및 ESG 실사 수행
  - 투자 전, 투자 금지 대상 여부를 사전 확인 (Negative Screening)
  - ESG Checklist를 활용, 투자할 포트폴리오기업의 ESG 현황 및 개선 계획 사전 수립
  - 투자 후, 정기적인 ESG Monitoring을 통해 개선된 현황을 출자자에게 보고
  - Exit 후, 포트폴리오 기업의 ESG Case Study 작성 후 Follow up



IMM ESG 활동 독려

- ESG 정책(IMM ESG Statement) 및 ESG 활동 사항(IMM ESG Brochure)을 홈페이지에 게시하며 출자자를 비롯한 여러 이해관계자들과 적극적으로 소통
- 주요 ESG 글로벌 이니셔티브에 가입하고, 언론 등을 통해서 ESG 이슈에 대한 사회적 논의를 적극적으로 주도해 나가고 있음
- IMM희망재단 및 사회공헌활동을 통해 지역 사회에 기여



## IMM은 투자 후에도 포트폴리오 기업의 ESG 보고서 발간 및 ESG 평가등급 제고 등 회사가 ESG 경영을 추구할 수 있도록 독려하고 있음

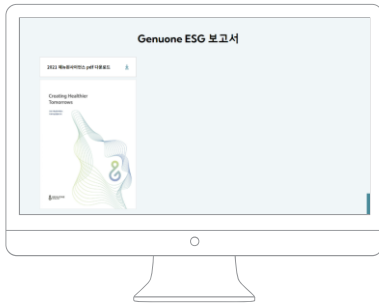
### ESG 보고서 발간 및 공시

#### 1 ESG 활동을 담은 ESG 보고서 발간

- 주요 포트폴리오 회사들은 ESG보고서 발간 경험이 그간 없었음
- '21년 활동 내역 보고서 홈페이지 게시 완료('21.12월)
- '22년 이후에는 매년 6~7월에 정기적으로 발간할 수 있도록 모니터링

#### 2 기업 홈페이지 내 ESG 활동 및 정책을 게시하는 섹션 마련

- 제뉴원사이언스 홈페이지 ESG 섹션



### ESG 평가 등급 대응

#### 1 KCGS (한국ESG연구원) ESG평가 등급

- 한국ESG연구원이 기업지배구조, 사회책임 및 환경경영이 포함된 ESG 평가를 통해 매년 국내 상장회사의 지속가능경영 수준을 매년 평가
- KCGS ESG 등급은 KRX 사회책임투자지수 종목 구성에 활용되는 국내에서 가장 공신력이 높은 지표임

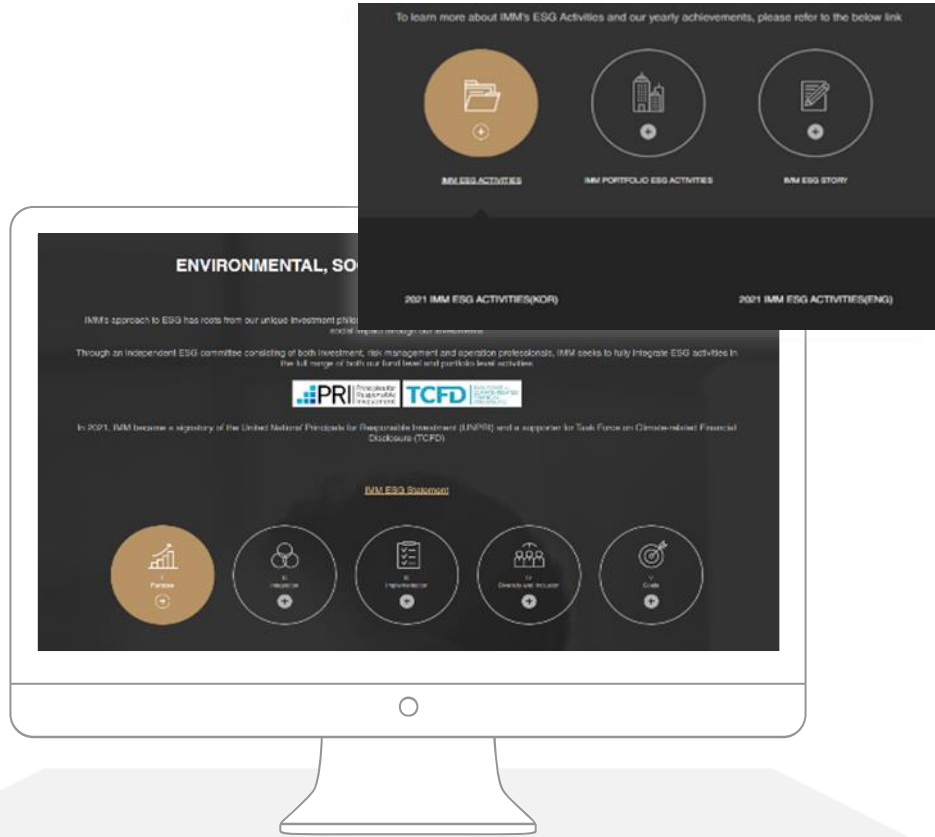
#### 2 상장회사의 KCGS ESG 등급

포트폴리오	평가년도	ESG 종합등급	환경	사회	지배구조
에이블씨엔씨	2021	B+	C	B+	B+
	2022	B	D	B	B
하나투어	2021	B+	B	A	B+
	2022	B+	B+	B+	B+
한샘	2021	A	B+	A+	A
	2022	A	B+	A	A

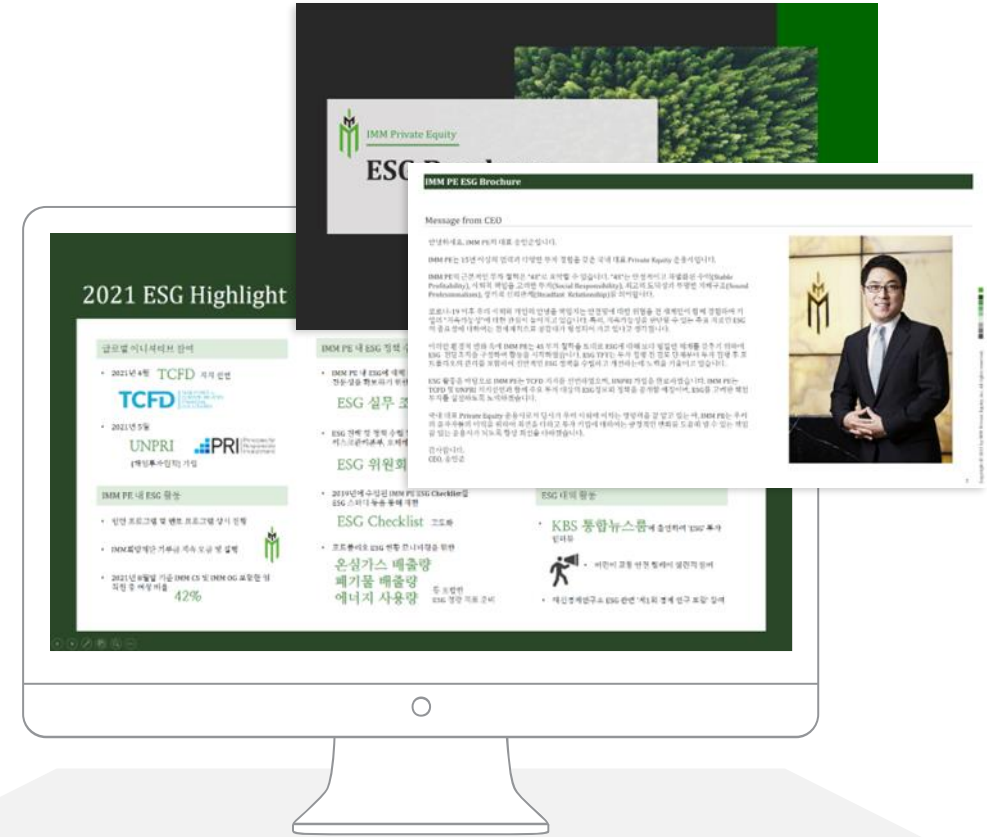




ESG 정책 및 활동 사항을 홈페이지에 게시하며, 출자자를 비롯한 여러 이해관계자들과 적극 소통하고 있음



ESG 관련 문서 게시



ESG Brochure 공시 및 정기적인 업데이트



언론, 세미나 등을 통해서 ESG 이슈에 대한 사회적 논의를 적극적으로 주도해 나가고 있음

### ESG 관련 인터뷰 참여

KBS 통합뉴스룸에 ESG 투자 전략 인터뷰에 김영호 수석부사장이 출연

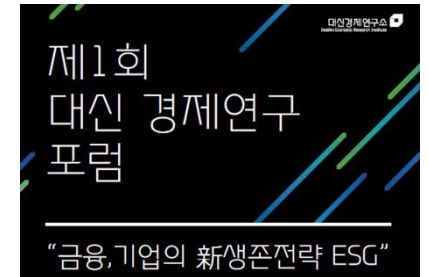


### ESG 관련 세미나 참여

1 GAI 2021 참여



2 대신 경제연구 포럼 참여



3 법무법인 세종 주최 2022 ESG이슈점검 웨비나 참여





## Disclaimer

The information contained herein must be kept strictly confidential and may not be reproduced or redistributed, in whole or in part, in any format without the express written approval of IMM Holdings, Inc. By accepting this information, the recipient agrees that it will, and it will cause its directors, partners, officers, employees, agents and representatives, to use the information only to evaluate its investment performance and for no other purpose and will not divulge any such information to any other party.

IMM Holdings does not make any representation or warranty, express or implied, as to the accuracy or completeness of the information contained herein and nothing contained herein shall be relied upon as a promise or representation whether as to the past or future performance. Certain information contained herein has been obtained from published and non-published sources. It has not been independently verified by IMM Holdings, and IMM Holdings does not assume responsibility for the accuracy of such information. Furthermore, in certain respects, the information contained herein is incomplete without being supplemented by the accompanying oral presentation and discussion. The Information contained or referred to may change or be updated without notice. Use of the Information is at the sole risk of the user.